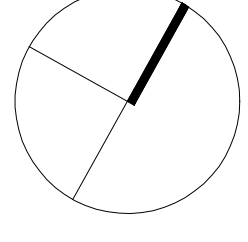
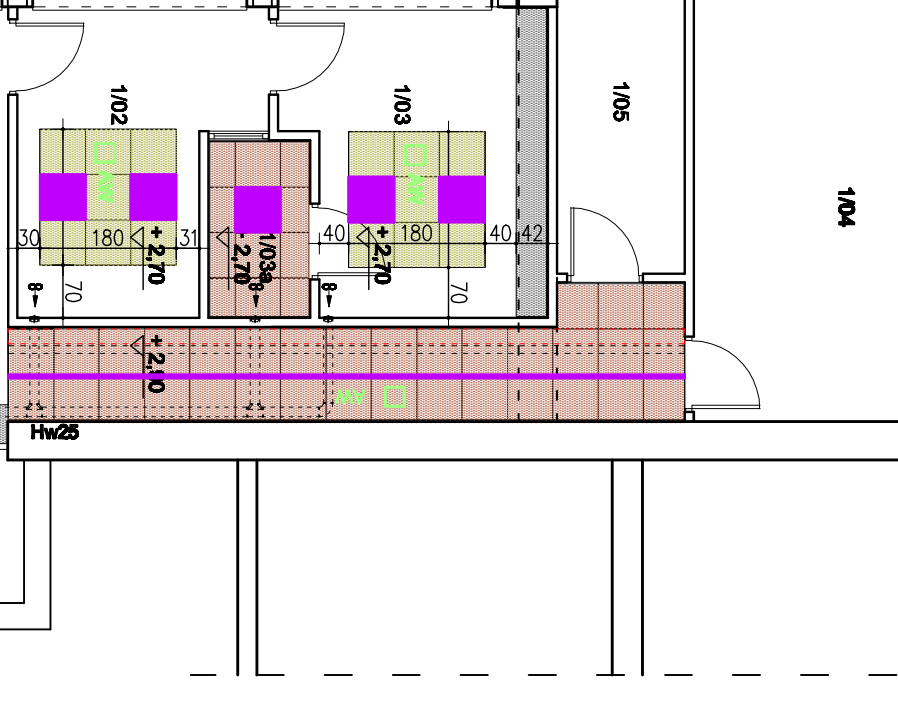
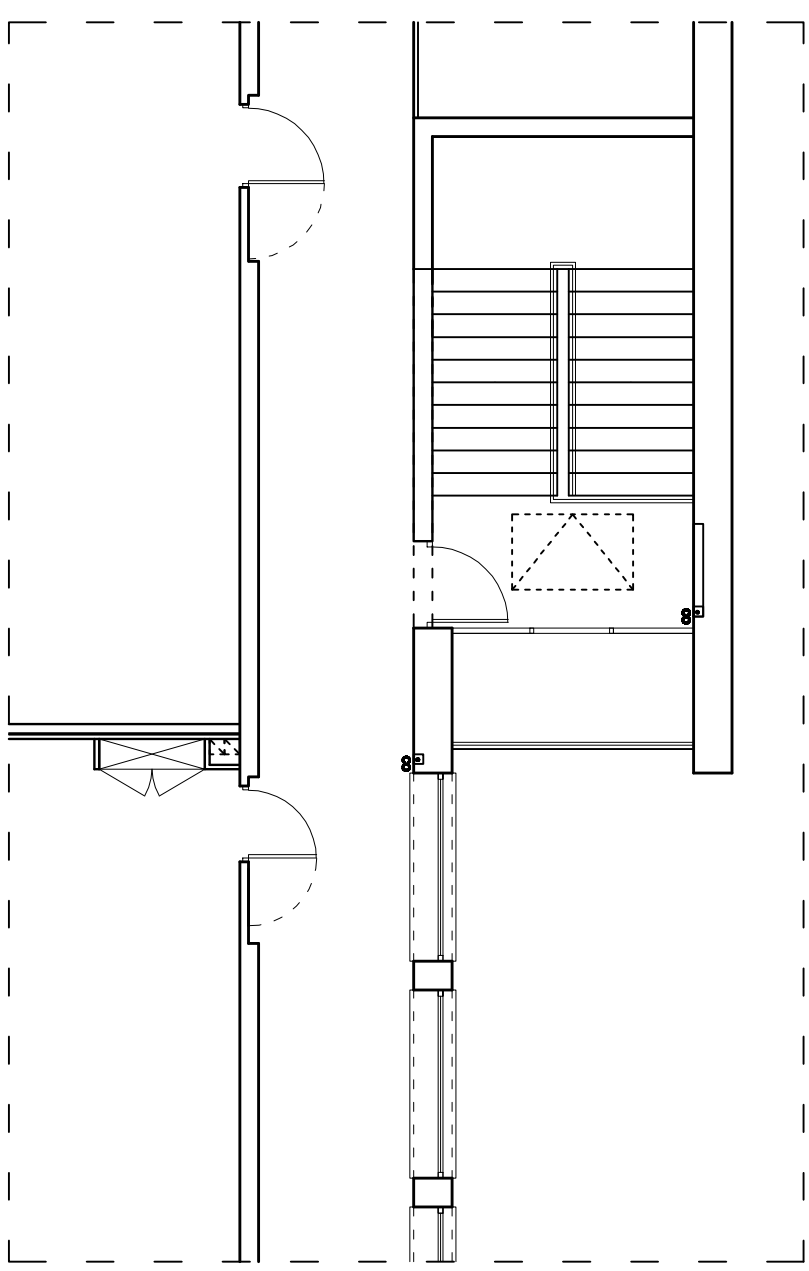
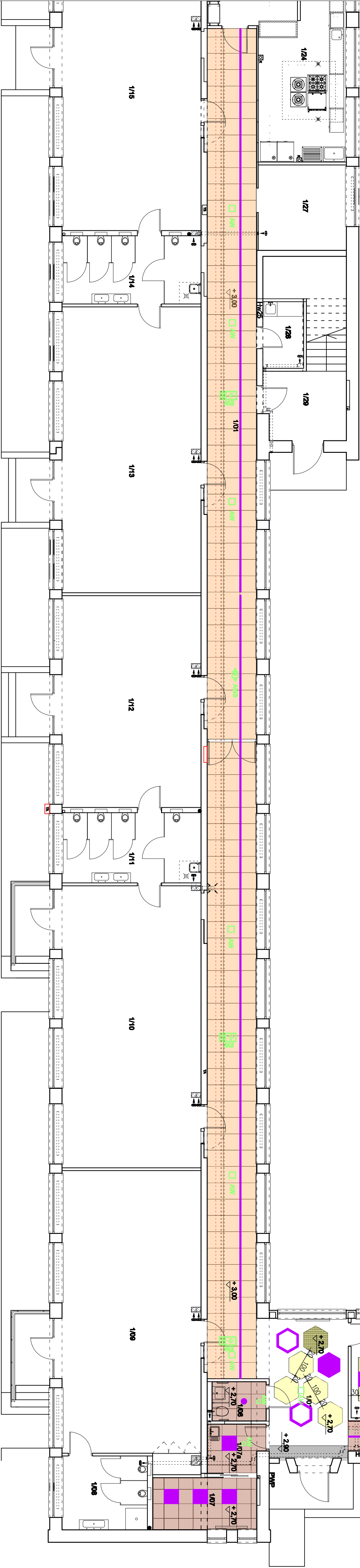


RZUT SUFITÓW PODWIESZANYCH A-7



- LEGENDA:
- BRĄK SUFITÓW PODWIESZANYCH
  - OBUDOWA Z PŁYT GIPS-KARTON
  - SUFIT PODWIESZANY -TYP I  
600x600x19mm
  - SUFIT PODWIESZANY -TYP I  
675x675x19mm
  - SUFIT PODWIESZANY -TYP II  
WYSPOWY 1800x1800x12mm
  - SUFIT PODWIESZANY -TYP III  
WYSPOWY SZESZCIOKĄTNY  
1170x1010x30mm
  - LAMPY (w sufitach podwieszanych)
  - LAMPY AWARYJNE (w sufitach podwieszanych)
  - AW
  - KANAŁY WENTYLACYJNE
  - KORTYKO KABLOWE (dla inst. elektrycznych)
  - KORTYKO KABLOWE (dla inst. telekomunikacyjnych)
- UWAGI:
- Wszystkie wymiary sprawdzić na budowie.
  - Rysunek rozpatrywany łącznie z projektem branżowymi.
  - W sufitach pełniących w miejscach gdzie są urządzenia i instalacje wymagające dostępu należy wykonać obudowę sufitu rozbierną.
  - Wszystkie stosowane materiały budowlane muszą posiadać atest sanitarne - higieniczny, aprobatę techniczną oraz certyfikat zgodności dopuszczający je do stosowania w budownictwie oraz inne świadectwa i decyze wymagane prawem.
  - Koty wysokościowe określają wysokość spodu sufitu od wykończonej posadzki.



TYTUŁ:	PRZEBUDOWA CZĘŚCI POMIESZCZEŃ SZKOŁY PODSTAWOWEJ NR 1 NA PRZEDSZKOLE PUBLICZNE NR 2 "BAJKA"		
LOKALIZACJA:	MRAGÓWO, UL. KOPERNIKA 2, DZ. NR 29/1, 29/2		
INWESTOR:	GMINA MIASTO MRAGÓWO		
PROJEKTANT:	arch. JOLANTA PIETKIEWICZ ul. bud. 11/WNOK/2006 WN. 0175	PROJEKT	DATA: 09.2019
BRANŻOWYCH:	arch. ANITA ŚWIAT WN. 0181	PROJEKT	SKALA: 1:100
STRONK:	PROJEKT BUDOWLANO-WYKONAWCZY		
BRANŻ:	ARCHITEKTURA		
TYTUŁ:	RZUT SUFITÓW PODWIESZANYCH		